



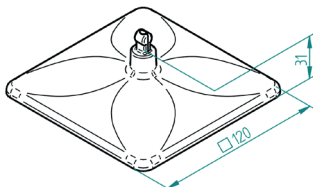
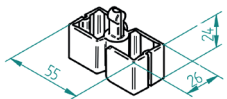
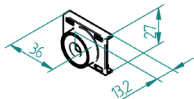
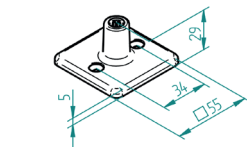
## Vertikale Kabelführung

Art. Nr. 113.00145

Die vertikale Kabelführung ist die perfekte Lösung für moderne Sitz-/ Steharbeitsplätze, bei denen die Kabel ordentlich verstaut sein sollen. Durch ihren engen Biegeradius, ihre geschmeidige Abrollbarkeit und ihre hohe Elastizität passt sich die Kabelführung allen Positionen des Schreibtisches flexibel an. Die optional integrierbaren Magnethalter ermöglichen eine abstandslose Montage an runde und eckige Tischbeine. Das Einbringen der Kabel erfolgt für beide Kabelkammern von einer Seite und erleichtert die Entnahme oder das Nachrüsten bei bereits fest montierten Kabelführungen.

## Lieferumfang

- schwarze Kabelführung mit 38 Kabelführungselementen
- Tischplattenbefestigung 55 x 55 mm inkl. Montagematerial
- Fussplatte 120 x 120 mm
- 4 Magnetclips für die Befestigung am Tischbein
- Gesamtlänge 1300 mm
- Gewicht 0.750 kg



Tischplattenbefestigung (1x)  
Table plate attachment  
2x Holzschraube beigelegt  
2x Wood screws are included

Magnetclip (4x)  
Magnet clip

Kabeldurchführungselement (38x)  
Cable duct element

Fussplatte (1x)  
Foot plate

